

2015.12

医学図書館Today

NEW

来て見て！医学図書館



あなたの参加をお待ちしています！！



・館長賞

1名

副賞:図書カード 5,000円分 と 木製ブックエンド



・学生選考賞

3名

副賞:図書カード 2,000円分 と システム手帳



あなたのコメントも、賞品獲得のチャンス！



コメントカード
5枚提出で



図書館オリジナルコットンバック
(先着200名様)

鳥取大学在学中の学生さん対象の読書ラリー開催中です。

参加方法は、

- 1.読書ラリー対象本コーナーの本を読む。
 - 2.簡単なコメントカードをカウンターに提出。
- コメントカード5個でコットンバックがもらえます。

ラリー対象

ただ今開催中の展示

○展示コーナー(1階)

(その1)介護 ご存知でしたか？

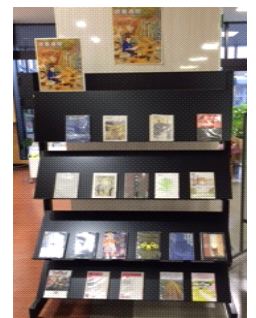
江戸時代の武士の介護休暇、介護民俗学という言葉。
介護にまつわる様々な本を集めました。

「介護」について考えてみませんか。自分が「介護」の当事者になるかもしれません。

(その2)

読書の秋 秋の夜長に本を読んでみませんか？

—お手軽サイズ文庫本を集めました。—



医学図書館の冬の省エネについて

医学図書館は、冬季の室温の設定は20℃です。
ご理解・ご協力をお願いいたします。



図書の貸出可能冊数期間は

○鳥取大学 学部学生
5冊まで 14日間

○院生・教職員
10冊まで 14日間

※ その他、詳細はカウンター
でご確認ください

医学図書館の12月・1月の開館予定

医学図書館は年末・年始や大学入試センター試験で休館します。ご注意ください。

休館日：12月28日(月)～1月3日(日)
1月16日(土)～17日(日)

※年末・年始等は、他大学からの複写文献等の取り寄せも遅くなります。余裕を持ってお申込み下さい。

詳細は医学図書館HPでご確認ください

来年度の学生アルバイトを募集！

来年度の医学図書館夜間開館の学生アルバイトの募集を1月上旬に行います。(詳細は医学図書館HP・掲示板でご確認ください。)

応募期間が短いのでご注意ください。) ※鳥取大学学部学生・院生限定

平成27年度 鳥取大学医学図書館 2ヶ月カレンダー

12月 December

月	火	水	木	金	土	日
	1 8:40-23:00	2 8:40-23:00	3 8:40-23:00	4 8:40-23:00	5 9:00-17:00	6 9:00-17:00
7 8:40-23:00	8 8:40-23:00	9 8:40-23:00	10 8:40-23:00	11 8:40-23:00	12 9:00-17:00	13 9:00-17:00
14 8:40-23:00	15 8:40-23:00	16 8:40-23:00	17 8:40-23:00	18 8:40-23:00	19 9:00-17:00	20 9:00-17:00
21 8:40-23:00	22 8:40-23:00	23 9:00-17:00	24 8:40-23:00	25 8:40-23:00	26 9:00-17:00	27 9:00-17:00
28 Closed	29 Closed	30 Closed	31 Closed			

1月 January

月	火	水	木	金	土	日
				1 Closed	2 Closed	3 Closed
4 8:40-23:00	5 8:40-23:00	6 8:40-23:00	7 8:40-23:00	8 8:40-23:00	9 9:00-17:00	10 9:00-17:00
11 9:00-17:00	12 8:40-23:00	13 8:40-23:00	14 8:40-23:00	15 8:40-23:00	16 9:00-17:00	17 9:00-17:00
18 8:40-23:00	19 8:40-23:00	20 8:40-23:00	21 8:40-23:00	22 8:40-23:00	23 9:00-23:00	24 9:00-23:00
25 8:40-23:00	26 8:40-23:00	27 8:40-23:00	28 8:40-23:00	29 8:40-23:00	30 9:00-23:00	31 9:00-23:00
8:40-23:00	8:40-17:00	9:00-17:00	9:00-23:00	13:00-23:00	13:00-17:00	Closed

来て見て！医学図書館

ホームページもご覧ください
<http://lib.med.tottori-u.ac.jp/>



お問い合わせ先

鳥取大学医学図書館

電話：0859(38)6461 (内線6461)

FAX：0859(38)6469 (内線6469)

電子メール：ac-igakushi@adm.tottori-u.ac.jp