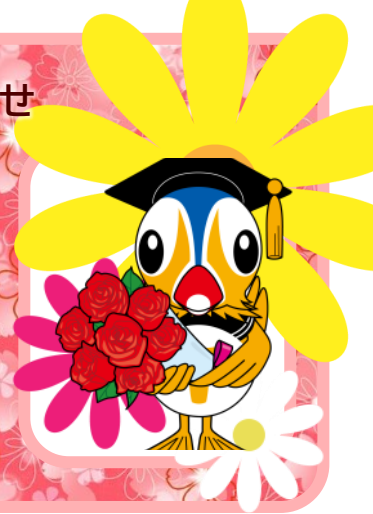


今月の図書館

【コンテンツ】

- 今月の図書館リニューアルのお知らせ(予告)
- 照明設備他改修工事に伴うご案内
- 公費による文献複写の無償化のお知らせ
- 今月の展示をご紹介します！
- 「鳥取大学で探す」リンクの更新
- おススメ図書案内
- J-DreamⅢ 契約終了



今月の図書館リニューアルのお知らせ(予告)

来年度から中央図書館『今月の図書館』と医学図書館『医学図書館Today』を統合し、リニューアルしてお届けすることになりました。これまでと同じく月刊ですが、休業期(8月・9月・2月・3月)はお休みします。今後も役に立つ図書館情報を発信していきますので、ぜひご期待ください。

照明設備他改修工事に伴うご案内

2月から進めております改修工事について、以下の箇所等を順次利用制限いたします。
 なお、工事期間中は工事に伴う騒音が見込まれ、日程変更の可能性につきましても、ご了承ください。

- 3/6 2階ホール
- 3/10(予定)～2週間程度 第2閲覧室
- 3/16(予定)～ 1階集密書庫
- 3階多目的ルーム1 ほか



公費による文献複写の無償化のお知らせ

学外から文献複写を手配した場合の費用は申込者の負担としていましたが、教育研究活動支援のため、教職員を対象とした文献複写サービスの無償化を実施しています。利用実績と検証結果を踏まえ、2026年4月1日以降も引き続き実施します。

- 対象者：鳥取大学教職員
- 件数：1人あたり5件まで
(5件を超える場合は応相談)
- 申込方法：My Library でのILL 文献複写依頼時に「文献複写料(無償化対象)」予算をご選択ください。

※一部対象外となる取り寄せもございます。申込方法など詳細はこちらからご確認ください。
https://www.lib.tottori-u.ac.jp/news/2025/20251225_bunken.html



今月の展示をご紹介します！

- ・2025年度振り返り展示 実施中
- ・砂の光景 //
- ・世界自閉症啓発デーin鳥取2026 4月実施予定

「鳥取大学で探す」リンクの更新

CiNii Researchなど各種データベースの検索結果から文献の入手方法をナビゲートする「鳥取大学で探す」のリンク先表示が変更されます。リンク先で表示される情報には大きな変更はありませんので、引き続き文献入手にお役立てください。

- 更新期間
- 2026年3月9日(月)～13日(金)(予定)
- ※期間中に順次切り替えを行っていきます。
- ※データベースの利用停止期間はございません。
- 最新の情報はWebサイトからご確認ください。
https://www.lib.tottori-u.ac.jp/news/2026/20260309_resolve.html



☆Library Calendar 2026☆

☆鳥取大学附属図書館 中央図書館 開館カレンダー Library Calendar☆

3月 March

開館予定は変更される場合がありますのでご注意ください。
 Opening hours may be subject to change at short notice.

日 / Sun.	月 / Mon.	火 / Tue.	水 / Wed.	木 / Thu.	金 / Fri.	土 / Sat.
1 Closed	2 08:40-17:00	3 08:40-17:00	4 08:40-17:00	5 08:40-17:00	6 08:40-17:00	7 Closed
8 Closed	9 08:40-17:00	10 08:40-17:00	11 08:40-17:00	12 Closed	13 Closed	14 Closed
15 Closed	16 08:40-17:00	17 08:40-17:00	18 08:40-17:00	19 08:40-17:00	20 Closed	21 Closed
22 Closed	23 08:40-17:00	24 08:40-17:00	25 08:40-17:00	26 08:40-17:00	27 08:40-17:00	28 Closed
29 Closed	30 08:40-17:00	31 08:40-17:00				

08:40-22:00 08:40-17:00 10:00-17:00 10:00-22:00 12:30-13:00
 休日 / Day 移動図書館巡回日 (Tottori City Library Book Mobile)

最新の情報は館内掲示やWebサイト(下記URL)をご確認ください。
<https://www.lib.tottori-u.ac.jp/calendar/cen/calendar-2.pdf>



おすすめ図書案内

『平行植物(：新装版)』

レオ・レオーニ著；宮本淳訳

東京：工作舎，2011.1

【2階】中央図書館 開架 973: Hei



レオ・レオーニという名前に見覚えのある方も多いのではないのでしょうか？ピンと来なくて代表作を聞けばなるほど！と思われるはず。国語の教科書でおなじみ「スイミー」の著者です。私は恥ずかしながら、後書きを読む

でこのことに気づきました。この本は「スイミー」と全く印象が異なり、著者のスケッチやノートから生まれた幻想的な植物たちの物語から構成されています。しかし、それらは確かな存在感を持ち、読んでいるうちにぐいぐいと引き込まれていきます。なかでも、私のお気に入りには「タダノトツキ」です。

J-DreamⅢ 契約終了

2026年3月31日にて、データベースJ-DreamⅢの契約を終了します。ご利用中の皆様におかれましてはご承知おきいただきますようお願いいたします。

今月の新着図書から

書名/著者等	出版社	請求記号
総記		
オートエスノグラフィー・マッピング：「私」からはじめる研究手法を知るための地図 / 土元哲平, 桂悠介, サトウタツヤ編	新曜社	002.7:Oto
生成AIのしくみ：「流れ」が画像・音声・動画をつくる / 岡野原大輔 [著]	岩波書店	007.13:Sei
文 学		
変な地図 / 雨穴 [著]	双葉社	913.6:Uke
英米文学のわからない言葉 / 金原瑞人 [著]	左右社	930.4:Eib
哲 学		
ポストヨーロッパ / ユク・ホイ [著]；原島大輔訳	岩波書店	104:Pos
利他はこうして伝染する：小さな1歩を大きなうねりに変え、優しさが生きる世界をつくる / クリス・アンダーソン [著]；北村陽子訳	英治出版	151.5:Rit
歴 史 地 理		
ぱん歴：いっぱん人のいっぱん人によるいっぱん人のための歴史お勉強本レビュー誌 / 栗林佐知 編集・DTP	編集工房いこう舎	204:Pan:(0)
米子市立山陰歴史館年報	米子市文化財団	郷土資料 217.1:Yon:(23)
社 会 科 学		
現代アメリカの諸相：トランプに翻弄されるアメリカと世界 / 堀内一史, 廣池慶一ほか共編著	産経新聞出版	302.53:Gen
日本の新規開業企業 / 忽那憲治, 安田武彦編著	白桃書房	335.21:Nih
自 然 科 学		
地力をつける微分と積分 / 小林俊行著	岩波書店	413.3:Jir
疫病と人文学：あらい、書きとめ、待ちうける / 藤原辰史, 香西豊子編	岩波書店	498.6:Eki
技 術		
15分都市の実践：世界に学ぶ地球規模の課題解決 / カルロス・モレノ著	学芸出版社	518.8:Jug
料理と利他 / 土井善晴, 中島岳志著	ミシマ社	596.04:Ryo
産 業		
未完の万博 / 著者浅子佳英 [ほか]	ゲンロン	606.916:Mik
「新」富裕層ビジネスの教科書：1000人の富裕層から学んだ秘密の営業術とマーケティング術 / 岸田大輔	集英社インターナショナル	675:Shi
芸 術		
文化財の誕生：寺宝の整理と継承の歴史の変遷 / 田中直子著	法蔵館	702.17:Bun
言 語		
手話言語学のトピック：基礎から最前線へ / 松岡和美, 内堀朝子編集・執筆；浅田裕子 [ほか] 執筆	くろしお出版	801.9:Shu
翻訳ワークショップ / 金原瑞人 [著]	研究社	837.5:Hon

鳥取大学附属図書館 中央図書館：<https://www.lib.tottori-u.ac.jp/>



:@TottoriU_Lib



【お問い合わせ先】 広報ワーキンググループ
〒680-8554 鳥取県鳥取市湖山町南4丁目101
TEL：0857(31)5672(内線7050)
FAX：0857-28-6346
E-Mail：ac-shiryousa@ml.adm.tottori-u.ac.jp

(編集後記)

先日、久しぶりに風邪をひきました。三年ほどひいていなかったのですが、幸い軽い症状ですんだ！と思っていましたが、いつまでたっても調子が戻りません。そんなとき、知人から「花粉症では？」と一言。そろそろ春がやってきます。(m)