

# 「鳥取大学研究成果リポジトリ」への 博士論文登録のお願い

## 「リポジトリ」とは何か？

リポジトリ [Repository] とは、主に大学などの研究機関が学内知的生産物のショーケースとして、構成員が作成・発表した一次情報（＝論文等の本文）を蓄積・保存し、インターネットを介して発信する（無料）ものです。

## 登録するメリットは…

- 外部の人が論文にアクセスする手段や機会が増え、閲覧・引用される可能性が高まります。特に博士論文は通常出版流通ルートにはのらない上、著作権法上著者本人の許諾がないと全体を複製できないため、外部の人にとっては入手困難資料として難渋する資料のひとつです。

## 登録の流れ（概要）

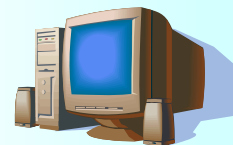
研究者

1. 承諾書および論文ファイルを図書館に送付  
(メール添付 or CD-ROM 等メディア送付)。



(以降の作業は原則としてすべて図書館側で行います)

2. メタデータ（書誌事項等）を作成。
3. リポジトリに登録して公開。



▶ 単行本や雑誌論文として別途出版された（予定含む）場合や、特許（申請予定含む）に関連する事項がある場合は、非公開や公開延期になることがありますのでご相談ください。

鳥取大学研究成果リポジトリ サーバ URL

<http://repository.lib.tottori-u.ac.jp/Repository/Index.e>

問合せ：図書館情報課学術情報担当

Tel: 0857-31-5673 内線:7060

E-mail: [ac-gakuju@adm.tottori-u.ac.jp](mailto:ac-gakuju@adm.tottori-u.ac.jp)