

今月の図書館

2019年10月号

【コンテンツ】

- ・風紋祭企画！ビブリオバトル&クイズラリー
- ・1階貴重書展示ケースの展示替え
- ・My Libraryでの多目的ルームの予約開始
- ・長期貸出の返却期限にご注意ください
- ・おススメ図書案内



風紋祭企画！ ビブリオバトル & クイズラリー

10月12日（土）～14日（月）の風紋祭の期間中に、学生図書館WGの学生さんによるイベントが開催されます。ぜひご参加ください。



ビブリオバトル in 鳥取大学

（全国大学ビブリオバトル鳥取地区予選）
日時：10月13日（日）13：00～
場所：図書館1階ロビー

《鳥取地区決戦開催情報》
日時：11月9日（土）14：00～
場所：図書館1階ロビー
首都決戦への出場者が決定！

クイズラリー

日時：10月12日（土）、14日（月）
場所：図書館
全問正解してプレゼントをもらおう！

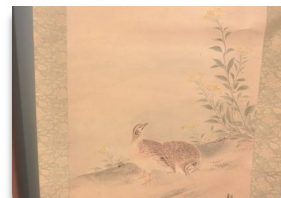


1階貴重書展示ケースの 展示替えをしました。

1階の展示ケースでは、旧鳥取師範学校の所蔵資料をはじめとする貴重資料・郷土資料を展示しています。9月から展示している、秋らしい資料をご紹介します。



池田藩第10代藩主慶行（1941-48在位）による愛馬の画。14才の時の画だそうです。



女郎花鶏図 土方稲林 鶏の視線の先には何があるのでしょうか。

MyLibraryで3階多目的ルームを 予約できるようになりました！

3階多目的ルーム2と3の利用予約を、図書館WebサイトのMy Libraryからできるようになりました。予約状況を確認の上、連絡先、人数、目的、時間を記入して申し込んでください。

- ・多目的ルーム2
18人まで利用可能
- ・多目的ルーム3
14人まで利用可能
(利用は3人以上から)



My Libraryログイン画面

今月の開館カレンダー

月 Mon.	火 Tue.	水 Wed.	木 Thu.	金 Fri.	土 Sat.	日 Sun.
	1	2	3	4	5	6
	8:40-23:00	8:40-23:00	8:40-23:00	8:40-23:00	9:00-17:00	9:00-17:00
7	8	9	10	11	12	13
8:40-23:00	8:40-23:00	8:40-23:00	8:40-23:00	8:40-23:00	9:00-17:00	9:00-17:00
14	15	16	17	18	19	20
9:00-17:00	8:40-23:00	8:40-23:00	8:40-23:00	8:40-23:00	9:00-17:00	9:00-17:00
21	22	23	24	25	26	27
8:40-23:00	9:00-17:00	8:40-23:00	8:40-23:00	8:40-23:00	9:00-17:00	9:00-17:00
28	29	30	31			
8:40-23:00	8:40-23:00	8:40-23:00	13:00-23:00			

10/31は8:40からLC/新書雑誌・新聞コーナー等をご利用いただけます(学生証、職員証、図書館利用証をお持ちの方のみ)。
October 31th, from 8:40, you can use LC/Magazine/News Papers corner etc. (only in the one having Tottori University student ID card, staff ID card, library card).

通常開館 8:40-23:00 土日祝日開館 9:00-17:00
図書整理日 13:00-23:00

移動図書館車巡回日 Tottori City Library Book Mobile

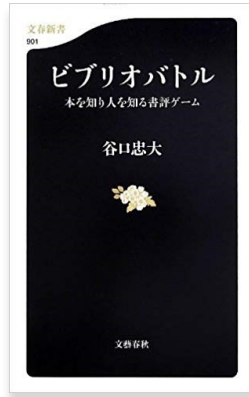
長期貸出の返却期限にご注意ください

夏休み長期貸出資料の返却期限日は、
10月4日(金)
です。お忘れなくご返却ください。

おススメ図書案内

『ビブリオバトル：本を知り人を知る書評ゲーム
(文春新書901)』2013 文藝春秋(中央図書館
新書・文庫コーナー 請求記号：新
書/BS/901

「ビブリオバトル」は、おすすめの
一冊を持ち寄り、その本の魅力を5分間
で紹介し合うゲームです。観戦して思
わぬ本と出会えるのも、発表者になっ
てどの本をどんなふうに紹介しようと
作戦を考えるのも楽しい。鳥取大学で
も10月と11月に開催します。まずは
この本でビブリオバトルに触れてみて
ください。



『回想のパリ-移動祝祭日(ヘミングウェイ全集7
巻)』1973 三笠書房(中央図書館集密(和書)
請求記号：938/H52/(7))

著者のアーネスト・ヘミングウェイ(1899-1961)
は、1954年にノーベル賞を受賞したアメリカの小説家
です。この本は、無名の若者だった22歳から約5年間
のパリでの暮らしを亡くなる直前に回想したもので、
コクトー、ピカソ、ジョイス、フィッツジェラルド
などの芸術家との交流の中での文学修業の日々が
綴られています。インターネットで見られるヘミング
ウェイの写実は、いかにも海の男という感じの晩
年のものが多いのですが、学生のみなさんと年齢
がそんなに変わらない頃のヘミングウェイの異国
での暮らしや読書の様子を楽しんで頂きたいと思
います。

今月の新着図書から

書名/著者等	出版社	請求記号
総 記		
学生のためのSNS活用の技術 / 高橋大洋, 吉田政弘著; 佐山公一編著	講談社	007.353:Gak
見てみよう!全国のおもしろ学校図書館 / こどもくらぶ編 (シリーズ・変わる!学校図書館 2)	ミネルヴァ書房	017:Shi:(2)
文 学		
麦本三步の好きなもの / 住野よる著	幻冬舎	913.6:Sum
水底の橋 / 上橋菜穂子著	KADOKAWA	913.6:Ueh
哲 学		
大人になるためのリベラルアーツ: 思考演習12題 / 石井洋二郎, 藤垣裕子著	東京大学出版会	116:Oto:(Z)
大山と三徳: その信仰と行事 / 坂田友宏編著	編集工房遊	163.1:Dai
歴 史 地 理		
砂漠の惑星を旅しよう (講談社mook TRANSIT(トランジット): through our habitat 44号(summer 2019))	euphoria factory TRANSIT編集部	290.93:Tra:(44)
山陰の戦国史跡を歩く / 加賀康之著	ハーベスト出版	291.7:San
社 会 科 学		
就活のやり方: いつ・何を・どう? ぜんぶ!: 先輩には聞きづらいシューカツのキホンがわかる! / 就職情報研究会編 (2021年度版)	実務教育出版	377.9:Shu:(21)
自 然 科 学		
ときめく鉱物図鑑 / 山と溪谷社編	山と溪谷社	459:Tok
被災地の子どもたちのケア: 東日本大震災のケースからみる支援の実際 / 松浦直己編著; 八木淳子, 福地成, 榎屋二郎著	中央法規出版	493.937:His
技 術		
世界のリノベーション / 日経アーキテクチュア編	日経BP社	525.8:Sek
IoT技術テキスト: 「MCPC IoTシステム技術検定基礎対応」公式ガイド / 岡崎正一監修	インプレス	547.48:lot
産 業		
まちのゲストハウス考 / 真野洋介, 片岡八重子編著; 明石健治 [ほか] 著	学芸出版社	689.81:Mac
芸 術		
Groove & Swing: 線で奏でるJAZZ: 鉄筋彫刻と版画 / 徳持耕一郎著	青幻舎	715:Gro
スポーツ観戦手帳: ワールドカップもオリンピックも、コレ1冊 / 東京書籍書籍編集部編	東京書籍	780.36:Sup

鳥取大学附属図書館 中央図書館 <http://www.lib.tottori-u.ac.jp/>



【お問い合わせ先】 広報ワーキンググループ
〒680-8554
鳥取県鳥取市湖山町南4丁目101
TEL: 0857 (31) 5672 (内線7050)
FAX: 0857-28-6346
E-Mail: ac-shiryousa@ml.adm.tottori-u.ac.jp

(編集後記)

秋ならではのあれこれが楽しみな時期です。図書館ではこの時期に一年で一番多くの新しい本が入ってきます。新着図書コーナーで気になる本を見つけたら、一番最初にその本を借りる人になって、新しい本の手触りもぜひ楽しんでください。(M)