

今月の図書館

コンテンツ

- ・附属図書館地域貢献事業 講演会「認知症を理解しましょう」
- ・第3回ビブリオバトル in 鳥取大学
- ・SciFinder 講習会を行います
- ・今月の展示
ブックハンティング図書展示 / 黄砂プロジェクトパネル展
- ・おススメ図書案内
- ・今月の新着図書から

第3回ビブリオバトル in 鳥大

日時：風紋祭初日10/11（土）15:00～

場所：附属図書館1階ホール

附属図書館を舞台に繰り広げられる、熱き「書評合戦」！
聴衆を最も惹きつけた本——「チャンプ本」の栄光は、
果たしてどの本に！？

参加・観覧自由！ お気軽にお越しください！

今月の展示から

ブックハンティング購入図書

今年度の第1回ブックハンティングで学生さんが選んだ
64冊の図書を展示しています。（9/8～10/31）



黄砂プロジェクトパネル展

パネル・モンゴル衣装・関連図書などを展示予定です。
（10/15～10/31）

Library Calendar 2014☆

10月 October

| 月 Mon. | 火 Tue. | 水 Wed. | 木 Thu. | 金 Fri. | 土 Sat. | 日 Sun. |
|------------|------------|------------|------------|-------------|---|------------|
| | | 1 | 2 | 3 | 4 | 5 |
| | | 8:40-23:00 | 8:40-23:00 | 8:40-23:00 | 9:00-17:00 | 9:00-17:00 |
| 6 | 7 | 8 | 9 | 10 | 11 | 12 |
| 8:40-23:00 | 8:40-23:00 | 8:40-23:00 | 8:40-23:00 | 8:40-23:00 | 9:00-17:00 | 9:00-17:00 |
| 13 | 14 | 15 | 16 | 17 | 18 | 19 |
| 9:00-17:00 | 8:40-23:00 | 8:40-23:00 | 8:40-23:00 | 8:40-23:00 | 9:00-17:00 | 9:00-17:00 |
| 20 | 21 | 22 | 23 | 24 | 25 | 26 |
| 8:40-23:00 | 8:40-23:00 | 8:40-23:00 | 8:40-23:00 | 8:40-23:00 | 9:00-17:00 | Closed |
| 27 | 28 | 29 | 30 | 31 | 10/26は点検のため休館します。 Oct. 26th Closed for inspection. | |
| 8:40-23:00 | 8:40-23:00 | 8:40-23:00 | 8:40-23:00 | 13:00-23:00 | | |



●鳥取市立図書館 移動図書館車
12:20～13:00に図書館正面玄関前にやってきました。
その場で貸出カードを作って本を借りられます。

附属図書館地域貢献事業 講演会

医療・健康情報と図書館の利用

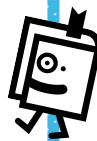
「認知症を理解しましょう」
—正しい知識で豊かな老後を—

講師：浦上克哉先生（本学医学部教授）

日時：10/11（土）10:00～12:00

場所：倉吉交流プラザ視聴覚ホール

★附属図書館の地域貢献事業として実施する講演会です。
入場無料、どなたでもご参加いただけますので、
どうぞお気軽にご参加ください。



化学系データベース

SciFinder講習会

を行います。

日時：10/16（木）

1回目 10:30～12:00

2回目 14:45～16:15

会場：総合メディア基盤センター

コンピュータ演習室2

★参加希望の方は、所属・お名前・参加希望回を下記
までお知らせ下さい。

附属図書館学術情報担当

メール：ac-gakuju@adm.tottori-u.ac.jp

★外部講師による講習会です。詳細は図書館HP・ポ
スターをご覧ください。



お知らせ

夏休み長期貸出し図書をご返却下さい

夏休み長期貸出し図書の返却期限は、10月10日（金）で
す。本を借りられた学生さんは、この日までに返却を願
います。

月末整理日について

10月31日（金）は月末整理日ですので、午前
中休館いたします。1階ラーニングcommons等
はご利用いただけます。



おススメ図書案内

『くじけないで』柴田トヨ、飛鳥新社
(人間力関係図書コーナー 911.56:Kuj)



すでに発行から4年が過ぎ、一度は手にされた方も多いと思います。それでも、あえて、何度でも、どこのページからでも開いてみてください。読むと言うよりのぞいてみて下さい。ほんの1、2行にやさしさと、あたたかさ、励ましと、いろいろな勇気がたくさん詰まった小さな本です。

『図説世界史を変えた50の機械』
エリック・シャリーン著、柴田譲治訳、原書房
(中央図書館開架 502:Zus)



産業革命以降の重要な機械を紹介。身近なもの(冷蔵庫、芝刈り機など)から大きなもの(サターンロケット、原子炉など)まで取り上げています。

写真も多く、最初の発明から私たちが身近に使うまでに、多くの改良が重ねられたことがわかります。技術的内容より機械にまつわる物語ですので、文系の方も楽しめます。

今月の新着図書から

書名/著者等

総記 (文庫・新書を含む)

僕が愛したMEME(ミーム)たち: いま必要なのは、人にエネルギーを与える物語(ミーム) / 小島秀夫著

21歳男子、過疎の山村に住むことにしました / 水柿大地著

その「つぶやき」は犯罪です: 知らないとマズいネットの法律知識 / 神田芳明 [ほか] 著

文学

やっぱり世界は文学でできている / 沼野充義編著

明日の子供たち / 有川浩著

枕草子 / [清少納言著]; 松尾聰, 永井和子校注・訳

哲学

日本の身体 / 内田樹著

もっと時間があつたら! : 時間をとり戻す6つの方法 / シュテファン・クライン [著]; 平野卿子訳

面白いほどよくわかる世界の宗教/宗教の世界 / ひろさちや著

歴史地理

画像史料論: 世界史の読み方 / 吉田ゆり子, 八尾師誠, 千葉敏之編

アメリカのめっちゃスゴい女性たち: 55 fabulous women in America / 町山智浩著

古地図で読み解く: 江戸東京地形の謎 / 芳賀ひらく著

社会科学

大手を蹴った若者が集まる知る人ぞ知る会社 / オバタカズユキ著; 伊藤豊協力

キャリアデザイン入門テキスト: 人生設計のためのパワースポット55選 / 中島剛著

「なんで英語やるの?」の戦後史: 《国民教育》としての英語、その伝統の成立過程 / 寺沢拓敬著

書名/著者等

自然科学

この世で一番おもしろい統計学: 誰も「データ」でダマされなくなるかもしれない16講+α / アラン・ダブニー著; 山形浩生訳

京都大学人気講義サイエンスの発想法: 化学と生物学が融合すればアイデアがどんどん湧いてくる / 上杉志成著

先端医療を支える工学: 生体医工学への誘い / 日本生体医工学会編

技術

よくわかる最新土木技術の基本と仕組み: 環境・安全・エネルギーのための基盤技術入門: 土木工学の役割 / 五十畑弘著

落ちない飛行機への挑戦: 航空機事故ゼロの未来へ / 鈴木真二著

シフォンケーキが作りたい! / 福岡直子著

産業

いでんしくみかえさくもつのないせいかつ / 手島奈緒著

調香師が語る香料植物の図鑑 / フレディ・ゴズラン, ガザビエ・フェルナンデス著; 前田久仁子訳

動物看護実習テキスト / 動物看護師養成専修学校教科書作成委員会編

芸術

美術館を知るキーワード / 横山勝彦 [ほか] 執筆; 美術検定実行委員会編

錯視芸術図鑑: 世界の傑作200点 / ブラッド・ハニーカット, テリー・スティッケルズ著; 北川玲訳

ピカソ思考: 破天荒で独創的な人生を生きるための52のレッスン / 小川仁志 [著]

言語

敬語サクッとノート: すぐに使えて、きちんと伝わる / 山岸弘子監修

コピペと言われないレポートの書き方教室: 3つのステップ: コピペから正しい引用へ / 山口裕之著

TOEFLテストリスニング問題190 / 喜田慶文著

鳥取大学附属図書館 中央図書館 <http://www.lib.tottori-u.ac.jp/>



問合せ先 広報ワーキンググループ

〒680-8554 鳥取県鳥取市湖山町南4丁目101

TEL 0857(31)5672(内線7050) FAX 0857-28-6346

E-Mail: ac-shiryousa@adm.tottori-u.ac.jp

編集後記// 今年の夏休み、どこかに旅行に行かれた方も多いのでは? 筆者は北海道に行き、札幌では食べ歩き、美瑛町では青空の下に広がる自然を満喫しました。これから秋も深まり勉強にも課外活動にもベストのシーズンです。附属図書館でも講演会・ビブリオバトル・講習会などのイベントを企画し、皆さんのご参加をお待ちしています!! By ミルクティー