

# 最新動向 Latest Topics

## ○鳥取大学古本募金 取り扱い開始

平成30年度より、「鳥取大学古本募金」の取り扱いを開始しました。古本募金とは、ご不要な本・DVD等をご提供いただくと、その査定換金額が鳥取大学に寄付される取り組みです。

ご寄付はどなたからでも受け付けており、寄付金は学生の学修活動に必要な資料費等に役立てられます。郵送やご自宅への集荷によるご寄付も可能ですので、ご不要な本・DVD等をお持ちの方はぜひ、ご活用をご検討ください。



[http://www.lib.tottori-u.ac.jp/guide/furuhon/furuhon\\_bokin.html](http://www.lib.tottori-u.ac.jp/guide/furuhon/furuhon_bokin.html)

## ○館内利用環境と所蔵資料の整備・拡充

中央図書館のラーニングcommonsを改修し、フリースペースとPCエリアのゾーニングを明確にして、より使いやすい空間へリニューアルしました。また、館内のセキュリティ向上のため、中央図書館・医学図書館とも入退館ゲートの導入と防犯カメラの増設を行い、安心してご利用いただける環境を整えました。

このほか、新しく400点超の電子書籍を導入するなど、教育・研究環境の整備に引き続き尽力しています。



## ○中国・四国地区国立大学図書館共同企画「英語多読強化キャンペーン」開催

中国・四国地区の国立大学図書館7館が共同で実施する「英語多読強化キャンペーン」へ参画しました。

継続的に多くの英語資料に接することで英語力を高める「英語多読」を促進するこの企画では、本学でも述べ63名が参加しました。また、参加者が読んだ資料を紹介するコメントシートを、館内展示のほかSNS上で各館が投稿し合い、大学の垣根を越えた読書推進活動を行いました。



## ○鳥取大学研究成果リポジトリ リニューアル

本学の教育・研究成果を保存し、Web上で誰でも参照できるよう公開する「鳥取大学研究成果リポジトリ」をリニューアルしました。

新しいリポジトリでは、より見やすく、探しやすい画面デザインのほか、著者情報から本学研究者総覧やKAKENデータベースへのリンクの付与、本学刊行物専用のプラットフォーム作成機能の追加など、更なる情報発信機能の強化を図っています。



## 2018年度の主な活動

4月	事務組織改編（1日 学術情報部解体・研究推進部へ編入） 中国四国地区大学図書館協議会総会（19日 鳥根大） 国立大学図書館協会中国四国地区協会総会（20日 鳥根大）	10月	英語多読強化キャンペーン（-1月25日） 第2回図書館委員会（4日） 風紋祭 クイズラリー・ビブリオバトル（7-8日） 中国四国地区大学図書館協会研究集会（18-19日 高知県立大） 国際オープンアクセスウィーク（22-28日）
5月	レポートの書き方講習会（-7月5日） 第1回図書館委員会（31日）	11月	医学図書館ブックハンティング（5日 米子市） 全国大学ビブリオバトル鳥取地区決選（10日） 日本医学図書館協会中国・四国地区会総会（15-16日 広島大） 国立大学図書館協会中四国地区協会実務者会議（16日 山口大） 第3回図書館委員会（27日）
6月	第1回医学図書館運営委員会（6日） 国立大学図書館協会総会（14-15日 北海道大） 医学図書館ブックハンティング（18日 米子市） 職場体験学習受入（18-21日 湖東中） 第1回中央図書館蔵書計画専門委員会（21日）	12月	論文執筆セミナー（5-6日） 中国四国地区国立大学図書館所管部課長会議（7日 岡山大） 鳥取看護大学・鳥取短期大学図書館職員研修（18日） 中央図書館ブックハンティング（23日 神戸市三宮）
7月	職場体験学習受入（2日 後藤が丘中、3日 湊山中） 鳥取大学研究成果リポジトリ リニューアル（3日） 鳥取県大学図書館等協議会総会（4日） 鳥取大学古本募金開始（18日-） オープンキャンパス クイズラリー（21-22日） 鳥取県図書館大会（23日 米子市）	1月	図書館業務専門講座+α（24日 鳥取県立図書館共同主催）
8月	中央図書館ブックハンティング（10日 米子市） 学内ワークスタディ学生受入（-12月）	2月	鳥取県立図書館 相互職員派遣研修受入（6-8日 中央図書館） 国立大学図書館協会中四国地区協会事業委員会総会（22日 岡山大） 第2回中央図書館蔵書計画専門委員会（28日）
9月	学生協働交流シンポジウム（6-7日 広島大） 第2回医学図書館運営委員会（11日） 第1回鳥取地区図書館実務者連絡会議（12日 鳥取環境大）	3月	鳥取県立図書館 相互職員派遣研修派遣（6-8日 鳥取県立図書館） 第4回図書館委員会（7日） 第3回医学図書館運営委員会（14日） 第2回鳥取地区図書館実務者連絡会議（25日 鳥取県立図書館）



編集・発行 鳥取大学附属図書館（代表 中央図書館）  
〒680-8554 鳥取県鳥取市湖山町南4丁目101番地  
Tel: 0857-31-5535 / FAX: 0857-28-6346  
発行日 2019年12月



# 鳥取大学 附属図書館 概要

Outline of  
Tottori University Library

医学図書館（米子キャンパス）  
〒683-8503 鳥取県米子市西町86番地  
Tel: 0859-38-6461 / FAX: 0859-38-6469

中央図書館（鳥取キャンパス）  
〒680-8554 鳥取県鳥取市湖山町南4丁目101番地  
Tel: 0857-31-5535 / FAX: 0857-28-6346

# 鳥取大学附属図書館ビジョン2021

Tottori University Library Vision 2021

鳥取大学附属図書館ビジョン2021は、大学の将来構想とアクションプランに基づき、図書館の戦略的な位置づけを明確にしたものです。本学の基本理念に即し、教育支援・研究支援・社会貢献と、それらを包含する学術情報資源の収集・提供およびそれを担う人材の育成を柱としています。

【理念】鳥取大学附属図書館は、鳥取大学の基本理念「知と実践の融合」を実現するために、教育・研究の支援を行う学術情報基盤拠点として、さらには地域社会に貢献する図書館としての役割を担い、その達成に必要な学術情報資源の整備と人材育成に努める。

## 1 教育支援

教員・学生との協働のもと、施設・利用支援など、学生の能動的学修を支援するための学修環境を整備する

- ラーニングcommonsやグループ学習スペースを整備することで、協調学修を支援し、学術コミュニケーションを生み出す場を提供しています。



- 教員との連携によって情報検索やライティングの講習会を開催し、学生の学修効果を高める支援を行っています。



- 学生の参画による選書・展示・企画イベントを開催し、学生の視点を図書館運営に活かすことで、図書館の活性化をはかっています。



## 2 研究支援

研究を推進するための電子的リソースを始めとする研究情報を安定的に提供するとともに、学内で創成される教育研究成果発信・保存のポータル機能を担う

- 約70万冊の蔵書と、1万8千冊超の電子書籍、4千誌近い電子ジャーナルなど、学修・研究に必要な最新のリソースを安定的に利用できる環境を整備しています。



- 学内で創成される教育研究成果を「鳥取大学研究成果リポジトリ」にて保存・発信することで、大学ブランド力の向上と学術情報のオープン化を促進しています。  
<http://repository.lib.tottori-u.ac.jp/>



(2019年4月1日時点)

### 鳥取大学研究成果リポジトリ 公開コンテンツ統計

公開コンテンツ数	5,711		
学術雑誌論文	611	図書	1
学位論文(要旨のみを含む)	1,469	研究報告書	7
紀要論文	3,498	一般雑誌記事	22
会議資料	25	データセット	5
発表資料	4	その他	69

## 3 社会貢献

地域および全国の公共図書館・大学図書館その他の組織との積極的な連携協力をを行い、社会に貢献する

- 鳥取県内外の図書館と相互に協力し、様々な連携・協同事業を実施します。図書館が地域社会の情報核となることで、持続可能な開発目標(SDGs)にも掲げられる公平な教育機会の提供と持続可能な地域社会形成に貢献します。



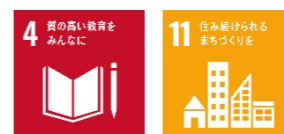
- 地域住民へのサービス
  - ・ 図書の貸し出し
  - ・ 文献複写・レファレンス
  - ・ 展示・セミナー等開催

### 【地域協同事業等】

- ・ 県内全図書館との資料相互貸借等ネットワーク
- ・ 鳥取県大学図書館等協議会(毎年1回総会開催)
- ・ 鳥取地区図書館実務者連絡会議(毎年2回程度開催)
- ・ 相互職員派遣研修
- ・ 講演会・研修会その他の企画事業の共同開催 他

- 公立図書館との相互協力協定
  - 鳥取大学中央図書館
    - ・ 鳥取県立図書館
    - ・ 鳥取市立中央図書館
    - ・ 倉吉市立図書館
  - 鳥取大学医学図書館
    - ・ 米子市立図書館
    - ・ 境港市立図書館
    - ・ 南部町立図書館

鳥取大学附属図書館は持続可能な開発目標(SDGs)を支援しています

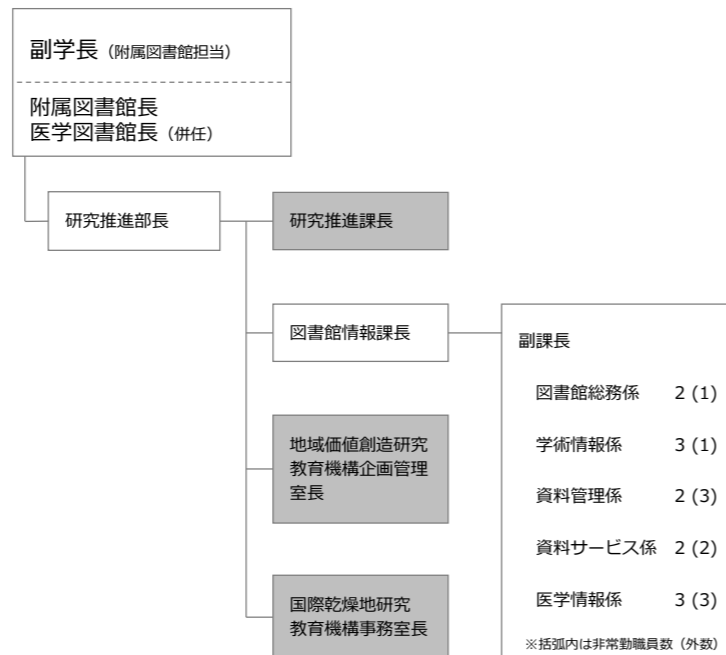


- 鳥取県大学等図書館協議会
  - 鳥取大学附属図書館
    - ・ 公立鳥取環境大学情報メディアセンター
    - ・ 鳥取看護大学・鳥取短期大学図書館
    - ・ 米子工業高等専門学校図書館

## 沿革 Historical Sketch

1949年	鳥取大学設置と同時に、その母体となった鳥取師範学校・鳥取青年師範学校・米子医学専門学校・米子医科大学・鳥取農林専門学校各図書館・図書室を包括して附属図書館が発足
1966年	施設整備費(統合移転)により、現在地に中央図書館(鉄筋2階書庫4層建)を新築
1971年	医学部分館(鉄筋2階書庫4層建)を新築
1989年	図書館業務電算化。OPACを導入
1996年	地域住民への貸出サービス開始
2004年	従来の附属図書館業務に総合メディア基盤センター事務、事務情報基盤等を加えた学術情報部を創設
2009年	鳥取大学研究成果リポジトリの運用開始
2010年	中央図書館リニューアルオープン
2013年	医学部分館リニューアルオープン
2015年	医学部分館を「医学図書館」へ名称変更
2018年	事務組織改編により学術情報部を解体、附属図書館業務を所掌する図書館情報課は研究推進部へ編入、入退館システムを導入

## 組織 Organization



## コレクション Collections

### ○ 郷土資料・貴重資料

本学の前身である旧鳥取県師範学校や旧高等農業学校時代から受け継がれてきたもののほか、卒業生・関係機関・地域の方々から寄贈された、本県・本学の歴史を語る数々の郷土資料、価値のある刊本・写本等の貴重資料を多数所蔵しています。



第10代鳥取藩主池田慶行公 直筆絵画

### ○ 大型コレクション

- ◆ 百部叢書集成
- ◆ コロンビア大学教育学叢書
- ◆ Gazette des Beaux-Arts. Series 1-6
- ◆ 世界センサス集成(アジア)
- ◆ ランドルトーベルンシュタイン科学・技術数値データ集 新版 第3集
- ◆ エンブレム(寓意図像集)関係コレクション

## 統計 Statistics

(2019年4月1日時点)

蔵書(冊)	中央図書館			医学図書館			総計
	和書	洋書	計	和書	洋書	計	
総記	31,996	4,404	36,400	767	592	1,359	37,759
哲学	25,669	8,164	33,833	1,359	100	1,459	35,292
歴史	37,367	3,429	40,796	728	29	757	41,553
社会科学	98,678	11,814	110,492	1,920	79	1,999	112,491
自然科学	77,833	36,021	113,854	62,383	77,181	139,564	253,418
工学	47,222	17,874	65,096	556	30	586	65,682
産業	39,773	7,981	47,754	360	36	396	48,150
芸術	20,724	2,594	23,318	878	18	896	24,214
語学	16,325	7,086	23,411	508	252	760	24,171
文学	40,105	13,918	54,023	2,071	20	2,091	56,114
計	435,692	113,285	548,977	71,530	78,337	149,867	698,844

(2018年度)

全般	中央図書館	医学図書館
	面積	4,380㎡
座席数	690席	229席
開館日数	335日	313日
入館者数	364,798人	123,564人
貸出冊数	51,179冊	16,331冊
貸出者数	29,445人	10,377人

