



<http://www.lib.tottori-u.ac.jp/index.html>

<https://www.facebook.com/TottoriUnivLib/>

https://twitter.com/TottoriU_Lib

鳥取大学附属図書館概要

Outline of Tottori University Library



中央図書館



医学図書館

鳥取大学附属図書館は、中央図書館(鳥取地区)、医学図書館(米子地区)から構成されています。全蔵書冊数は69万4千冊、所蔵雑誌のタイトルは約13,000タイトル。これらの蔵書情報はデータベース化され、図書館内だけでなく、自宅からもインターネットを通じて検索することが可能です。電子ジャーナル約5,700タイトル、電子書籍約29,000タイトルが利用できます。

鳥取県立図書館、鳥取市立図書館が有している物流ネットワークを利用することで、県内すべての図書館の345万冊の図書が迅速に利用できます。

中央図書館は平成21年度、医学図書館は平成24年度に耐震改修工事を行い、リニューアルオープンしました。

開館時間 平日 8:40 ~ 23:00 (休業期は 8:40 ~ 17:00)
土日祝日 9:00 ~ 17:00 (試験期間は 9:00 ~ 23:00)

休館日 年末年始(12月28日から1月4日)、夏季一斉休業日

貸出基準	対象者	貸出冊数	貸出期間	
			図書	雑誌
中央図書館	学部生	5	14日間	3日間
	大学院生	10	14日間	3日間
	教職員	15	30日間	3日間
	学外者	2	14日間	館内利用のみ
医学図書館	学部生	5	14日間	3日間
	大学院生	10	14日間	3日間
	教職員	10	14日間	3日間
	学外者	2	14日間	館内利用のみ

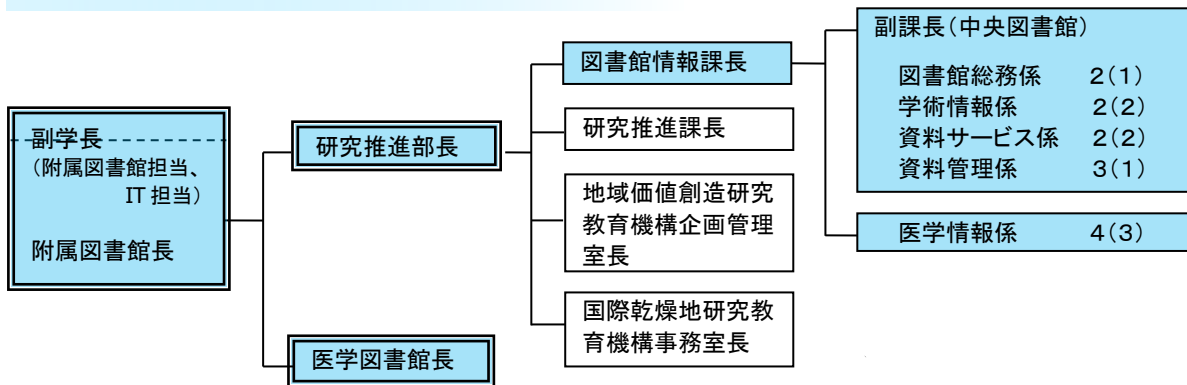
沿革

A Historical Sketch

- 1949年 鳥取大学設置と同時に、その母体となった鳥取師範学校・鳥取青年師範学校・米子医学専門学校・米子医科大学・鳥取農林専門学校の各図書館・図書室を包括して附属図書館が発足
- 1966年 施設整備費(統合移転)により、現在地に中央図書館(鉄筋2階書庫4層建)を新築
- 1971年 医学部分館(鉄筋2階書庫4層建)を新築
- 1989年 図書館業務電算化。OPACを導入
- 1996年 地域住民への貸出サービス開始
- 2004年 従来の附属図書館業務に総合メディア基盤センター事務、事務情報基盤等を加えた学術情報部を創設
- 2009年 鳥取大学研究成果リポジトリの運用開始
- 2010年 中央図書館リニューアルオープン
- 2013年 医学部分館リニューアルオープン
- 2015年 医学部分館を「医学図書館」に名称変更
- 2018年 事務組織改編により学術情報部を解体、図書館情報課は研究推進部へ編入
入退館システムの運用開始

組織構造・職員数

Organization and Number of Staff



蔵書冊数

Book Collection

平成 30 年 4 月 1 日現在

		総記	哲学	歴史	社会科学	自然科学	工学	産業	芸術	語学	文学	計
中央 図書館	和書	31,308	25,551	37,058	97,609	77,631	46,985	39,705	20,419	16,150	39,937	432,353
	洋書	4,394	8,164	3,417	11,787	35,962	17,810	7,972	2,568	6,963	13,912	112,949
	計	35,702	33,715	40,475	109,396	113,593	64,795	47,677	22,987	23,113	53,849	545,302
医学 図書館	和書	733	1,276	711	1,825	61,286	523	352	836	500	2,013	70,055
	洋書	592	100	29	79	77,124	30	36	16	204	20	78,230
	計	1,325	1,376	740	1,904	138,410	553	388	852	704	2,033	148,285
総計		37,027	35,091	41,215	111,300	252,003	65,348	48,065	23,839	23,817	55,882	693,587

利用状況(平成 29 年度)

Utilization

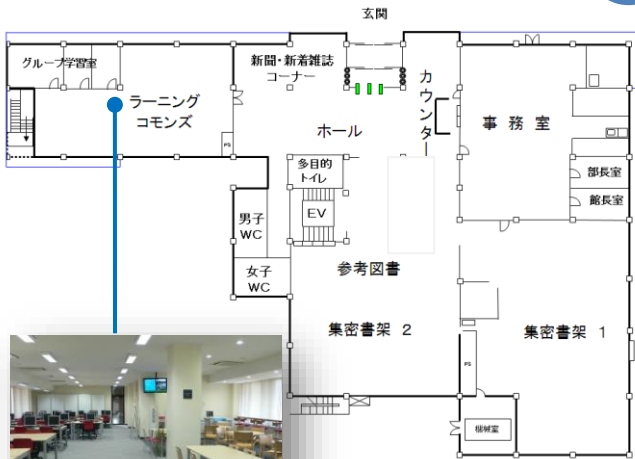
	開館日数	入館者数	館外貸出冊数	館外貸出者数
中央図書館	339	404,544	53,309	30,556
医学図書館	316	148,052	18,051	11,440

施設

Facility

中央図書館

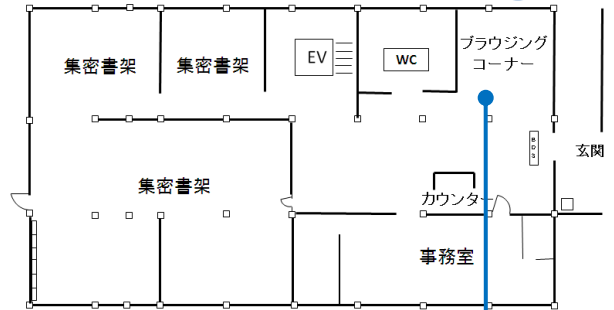
1F



ラーニング commons

医学図書館

1F



ブラウジングコーナー



2F



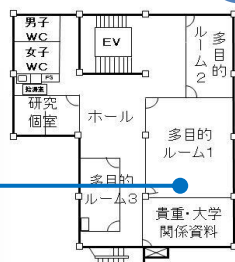
第4閲覧室

2F



閲覧室

3F



多目的ルーム 1

3F



	面積	座席
中央図書館	4,380 m ²	678 席
医学図書館	1,634 m ²	229 席

地域貢献

Contributions to the Community

鳥取大学附属図書館は、様々な交流や事業により地域の人々との連携を強め、地域貢献サービスを行っています。

県内公共図書館との相互協力協定

鳥取大学中央図書館
鳥取県立図書館
鳥取市立中央図書館
倉吉市立図書館

鳥取大学医学図書館
米子市立図書館
境港市民図書館
南部町立図書館

講演会

期 日	内 容(講師)
平成 26(2014)年 9 月 27 日	「看護・医療健康情報と図書館の利用」市川美智子氏(愛知医科大学医学情報センター(図書館))
平成 26(2014)年 10 月 11 日	「認知症を理解しましょう-正しい知識で豊かな老後を-」浦上克哉氏(鳥取大学医学部教授)
平成 27(2015)年 10 月 11 日	「身近なトラブルを図書館で理解する-消費者問題を例として-」藤田安一氏(鳥取大学地域学部教授)、佐竹三穂里氏(NPO コンシューマーズサポート鳥取)、いしかわまりこ氏(元筑波大学ビジネス科学研究科法曹専攻、企業法専攻講師)

鳥取県内図書館関係会議の運営・開催

鳥取県大学図書館等協議会(毎年1回総会開催)

鳥取地区図書館実務者連絡会議(毎年2回程度開催)

コレクション

Collections

郷土資料・貴重資料

中央図書館では、本県・本学の歴史を語る数々の資料を郷土資料として所蔵しています。

本学の前身である旧鳥取県師範学校郷土研究室が所蔵していた近世・近代の郷土資料のうち、約1,200点の資料を附属図書館が所蔵しています。このなかには第10代鳥取藩主池田慶行公直筆の絵画をはじめとする鳥取県にゆかりのある品が含まれています。

また、貴重資料として、旧高等農業学校時代から受け継いだ学制頒布50周年記念図書の一部や卒業生から寄贈されたキュリー夫人の書簡など、価値のある刊本・写本を所蔵しています。



第10代鳥取藩主
池田慶行公直筆

大型コレクション

- 百部叢書集成
- コロンビア大学教育学叢書
- Gazette des Beaux-Arts.Series 1-6
- 世界センサス集成(アジア)
- ランドルトーベルンシュタイン科学・技術数値データ集 新版 第3集
- エンブレム(寓意図像集)関係コレクション